



# DZIENNIK URZĘDOWY

## WOJEWÓDZTWA WIELKOPOLSKIEGO

Poznań, dnia 26 czerwca 2023 r.

Poz. 6333

### ROZPORZĄDZENIE NR 2/2023 POWIATOWEGO LEKARZA WETERYNARII W KONINIE

z dnia 23 czerwca 2023 r.

#### **w sprawie zwalczania wysoce zjadliwej grypy ptaków (HPAI) u ptaków dzikich na terenie miasta Konina**

Na podstawie art. 45 ust. 1 pkt 1, pkt 3 lit. b, pkt 4, pkt 5a, pkt 7, pkt 8a, pkt 8e, pkt 10, pkt 11 ustawy z dnia 11 marca 2004 r. o ochronie zdrowia zwierząt oraz zwalczaniu chorób zakaźnych zwierząt (Dz. U. z 2020 r. poz. 1421) oraz art. 70 ust. 1 lit. b rozporządzenia Parlamentu Europejskiego i Rady (UE) 2016/429 z dnia 9 marca 2016 r. w sprawie przenośnych chorób zwierząt oraz zmieniające i uchylające niektóre akty w dziedzinie zdrowia zwierząt ("Prawo o zdrowiu zwierząt") (Dz. U. UE L Nr 84 z 31.3.2016 r., str. 1, z późn. zm.), a także art. 63-65 rozporządzenia delegowanego Komisji (UE) 2020/687 z dnia 17 grudnia 2019 r. uzupełniającego rozporządzenie Parlamentu Europejskiego i Rady (UE) 2016/429 w odniesieniu do przepisów dotyczących zapobiegania niektórym chorobom umieszczonym w wykazie oraz ich zwalczania (Dz. U. UE L Nr 174 z 3.6.2020 r., str. 64, z późn. zm.) w związku z wystąpieniem wysoce zjadliwej grypy ptaków (HPAI) u ptaków dzikich w mieście Konin, zarządza się, co następuje:

**§ 1.** Wyznacza się strefę objętą zakażeniem wysoce zjadliwą grypą ptaków (HPAI), zwaną dalej „strefą objętą zakażeniem”, obejmującą w województwie wielkopolskim, w mieście Konin następujący obszar:

1. W całości Jezioro Pątnowskie oraz Jezioro Gosławskie, a także osiedla Gosławice i Gaj.
2. Mapa strefy objętej zakażeniem stanowi załącznik do rozporządzenia.

**§ 2. 1.** W strefie objętej zakażeniem, o której mowa w § 1, nakazuje się:

- 1) utrzymywanie drobiu lub innych ptaków w odosobnieniu, w kurnikach lub innych zamkniętych obiektach budowlanych lub w innym miejscu w gospodarstwie, w sposób uniemożliwiający kontakt z drobiem lub innymi ptakami, utrzymywanymi w innych gospodarstwach oraz uniemożliwiający kontakt z dzikimi ptakami;
- 2) niezwłoczne zgłaszanie przypadków znalezienia martwych ptaków, usuwanie zwłok drobiu lub innych ptaków;
- 3) niezwłoczne czyszczenie i odkażanie środków transportu i sprzętu wykorzystywanych do transportu drobiu lub innych ptaków, ich mięsa, paszy, ściółki lub nawozów naturalnych oraz innych przedmiotów lub substancji, które mogły zostać skażone wirusem wysoce zjadliwej grypy ptaków;
- 4) stosowanie środków bezpieczeństwa biologicznego przez osoby wchodzące do gospodarstwa lub z niego wychodzące, w celu wykluczenia rozprzestrzeniania się wysoce zjadliwej grypy ptaków, w szczególności wyłożenie mat dezynfekcyjnych przed wejściami i wyjściami, wjazdami i wyjazdami do i z gospodarstw utrzymujących drób oraz odkażanie rąk i obuwia przez osoby wchodzące do gospodarstwa lub z tego gospodarstwa wychodzące;
- 5) posiadaczowi ptaków:

- a) prowadzenie wykazu osób wchodzących do gospodarstwa lub z niego wychodzących z wyłączeniem mieszkańców gospodarstwa,
- b) oczyszczanie, odkażanie, deratyzację i dezynfekcję miejsc przebywania drobiu i innych ptaków utrzymywanych w obrębie gospodarstwa,
- c) przechowywanie ściółki przeznaczonej dla ptaków utrzymywanych w obrębie gospodarstwa w sposób zabezpieczający przed kontaktem ze zwierzętami, w szczególności z ptakami dzikimi oraz ich odchodami,
- d) stosowanie środków dezynfekcyjnych w celu odkażania ściółki przeznaczonej dla ptaków, każdorazowo przed jej zastosowaniem, bieżące jej odkażanie po każdym wyłożeniu,
- e) przechowywanie paszy przeznaczonej dla ptaków w sposób zabezpieczający przed kontaktem ze zwierzętami, w szczególności z ptakami dzikimi oraz ich odchodami;
- f) niezwłoczne informowanie Powiatowego Lekarza Weterynarii w Koninie o zwiększonej zachorowalności lub śmiertelności lub znacznym obniżeniu produktywności ptaków utrzymywanych w gospodarstwie,
- g) zgłaszanie miejsc, w których przebywają zwierzęta z gatunków wrażliwych na wysoce zjadliwą grypę ptaków, Powiatowemu Lekarzowi Weterynarii w Koninie;

2. W strefie objętej zakażeniem, o której mowa w § 1, zakazuje się:

- 1) przemieszczania drobiu, w tym drobiu odchowanego do rozpoczęcia nieśności i piskląt jednodniowych oraz jaj w strefie objętej zakażeniem, chyba że Powiatowy Lekarz Weterynarii w Koninie wyrazi zgodę na takie przemieszczanie, przy zastosowaniu określonych przez niego środków bezpieczeństwa biologicznego, zapobiegających rozprzestrzenianiu się wysoce zjadliwej grypy ptaków;
- 2) przemieszczania drobiu, w tym drobiu odchowanego do rozpoczęcia nieśności i piskląt jednodniowych oraz jaj do gospodarstw, rzeźni, zakładów pakowania jaj, zakładów wytwarzających lub przetwarzających produkty jajeczne, znajdujących się poza strefą objętą zakażeniem bez zgody Powiatowego Lekarza Weterynarii w Koninie;
- 3) wyprowadzania z gospodarstwa, gdzie jest utrzymywany drób i wprowadzania do tego gospodarstwa drobiu lub innych ptaków utrzymywanych w gospodarstwie, chyba że Powiatowy Lekarz Weterynarii w Koninie wyrazi zgodę na takie wprowadzanie lub wyprowadzanie;
- 4) transportu mięsa drobiowego z rzeźni, zakładów rozbioru oraz chłodni bez zgody Powiatowego Lekarza Weterynarii w Koninie;
- 5) wysyłania, wywożenia i wynoszenia świeżego mięsa mielonego, przetworów mięsnych i produktów mięsnych z drobiu, innych ptaków żyjących w niewoli i dzikich ptaków łownych bez zgody Powiatowego Lekarza Weterynarii w Koninie;
- 6) wywożenia lub rozrzucania ściółki lub nawozów naturalnych, chyba że Powiatowy Lekarz Weterynarii w Koninie wyrazi zgodę na takie wywożenie lub rozrzucanie;
- 7) organizowania targów, wystaw, pokazów lub konkursów, gdzie są gromadzone drób lub inne ptaki, w tym targowiskowej sprzedaży mięsa drobiowego, mięsa ptaków łownych, jaj konsumpcyjnych i wylęgowych;
- 8) wypuszczania drobiu lub innych ptaków w celu odtworzenia zasobów ptactwa łownego;
- 9) organizowania polowań na ptaki łowne.

3. Zakazu, o którym mowa w ust. 2 w pkt 1, nie stosuje się w odniesieniu do transportu przez strefę objętą zakażeniem drogami lub koleją bez rozładunku lub zatrzymywania się, rozumianego jako unieruchomienie pojazdu niewynikające z warunków lub przepisów ruchu drogowego.

**§ 3. 1.** Nakazuje się oznakowanie strefy objętej zakażeniem, o której mowa w § 1, poprzez ustawienie na zewnętrznej granicy tych obszarów tablic ostrzegawczych z czarnym napisem na żółtym tle o następującej treści: "UWAGA! WYSOCE ZJADLIWA GRYPA PTAKÓW STREFA OBJĘTA ZAKAŻENIEM"

2. Tablice i napisy mają mieć takie wymiary, aby były czytelne z odległości co najmniej 100 metrów, oznakowane w sposób trwały, niepodlegający działaniu czynników atmosferycznych.

§ 4. Nakazy i zakazy, o których mowa w § 2, obowiązują wszystkich mieszkańców oraz osoby przebywające czasowo na obszarach, o których mowa w § 1.

§ 5. Nakazy i zakazy, o których mowa w niniejszym rozporządzeniu obowiązują niezależnie od nakazów i zakazów zwartych w rozporządzeniu Ministra Rolnictwa i Rozwoju Wsi z dnia 31 marca 2022 r. w sprawie zarządzenia środków związanych z wystąpieniem wysoce zjadliwej grypy ptaków (Dz. U. poz. 768).

§ 6. Wykonanie Rozporządzenia powierza się: Prezydentowi Miasta Konina, Państwowemu Powiatowemu Inspektorowi Sanitarnemu w Koninie, właściwym terytorialnie Nadleśniczemu, Łowczemu Okręgowemu Polskiego Związku Łowieckiego w Koninie, Komendantowi Komendy Miejskiej Policji w Koninie; Komendantowi Miejskiemu Państwowej Straży Pożarnej w Koninie, właściwym terytorialnie zarządcom dróg, Państwowemu Gospodarstwu Wodnemu Wody Polskie.

§ 7. 1. Rozporządzenie wchodzi w życie z dniem podania do wiadomości publicznej w sposób zwyczajowo przyjęty na terenie miejscowości wchodzących w skład obszarów, o których mowa w § 1.

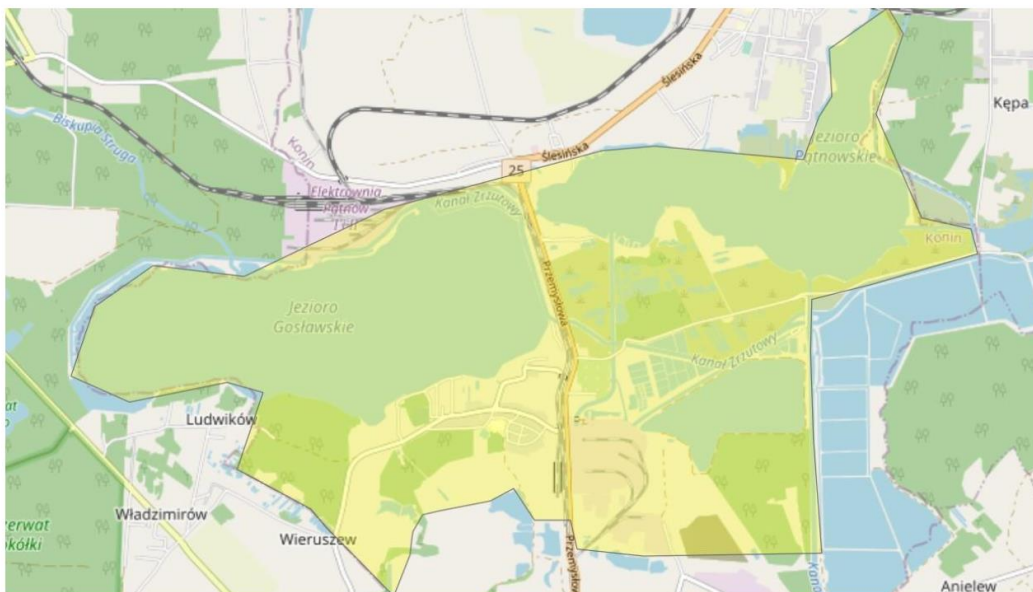
2. Rozporządzenie podlega ogłoszeniu w Dzienniku Urzędowym Województwa Wielkopolskiego.

Powiatowy Lekarz Weterynarii  
(-) Roman Krej

Załącznik do rozporządzenia nr 2/2023  
Powiatowego Lekarza Weterynarii w Koninie  
z dnia 23 czerwca 2023

#### Mapa

Mapa określająca strefę objętą zakażeniem na terenie Miasta Konina-Jezioro Pątnowskie, Jezioro Gośławskie oraz osiedla Gostawice i Gaj.



Powiatowy Lekarz Weterynarii  
w Koninie  
Roman Krej